



**Практическая работа по профилю «Культура дома, дизайн и технологии»  
Моделирование цельнокроеного платья на кокетке с декоративной отделкой  
и технология обработки односторонних складок, 9 класс**

**Задание:**

1. Внимательно прочитайте описание модели и рассмотрите эскиз.
2. Найдите различия с базовой конструкцией.
3. Выполните моделирование основы цельнокроеного платья:
  - 3.1. В соответствии с эскизом и описанием нанесите фасонные линии красным цветным карандашом, соблюдая пропорции. Обозначьте ваши действия по моделированию на чертеже основы плечевого цельнокроеного изделия на листе «Практическое задание» (стр. 2). *Используйте для этого слова, значки, стрелки, список и т.д.*
  - 3.2. Укажите: наименование деталей; количество деталей; положение середины и сгиба (при наличии); расположение долевой нити; конструктивные линии; положение контрольных знаков (надсечки, метки); величины припусков на швы.
  - 3.3. Постройте деталь оборки рукава под чертежом основы плечевого цельнокроеного изделия. Укажите ширину оборки под чертежом оборке.
4. Разработайте эскиз декоративной отделки изделия.
5. Укажите материалы, фурнитуру, приспособления и оборудование, необходимые для выполнения изделия.
6. Заполните недостающие графы в технологической карте «Соединение кокетки с односторонними складками».

Эскиз	Описание модели
 <p>Рисунок 1 – пример цельнокроеного платья с отделкой аппликацией и вышивкой</p>	<p>Платье цельнокроеное на кокетке с симметричными 4 складками на перед и спинке. Платье из хлопчатобумажной ткани, длиной до середины колена.</p> <p>На кокетке перед выполнена декоративная отделка. Вырез горловины овальной формы, обработан внутренней кокеткой. Рукав цельнокроеный шириной 19 см в сложенном виде, длина оборки 3 см, коэффициент сборки 2.</p>
<p>Декоративная отделка - это элемент композиции изделия. Отделки обогащают художественно-образный замысел изделия. Она может быть выполнена другой тканью, как аппликация, или, как деталь (карман, воротник, часть рукава и т.д.).</p> <p>Рисунок 2 - пример декоративной отделки платья</p>	

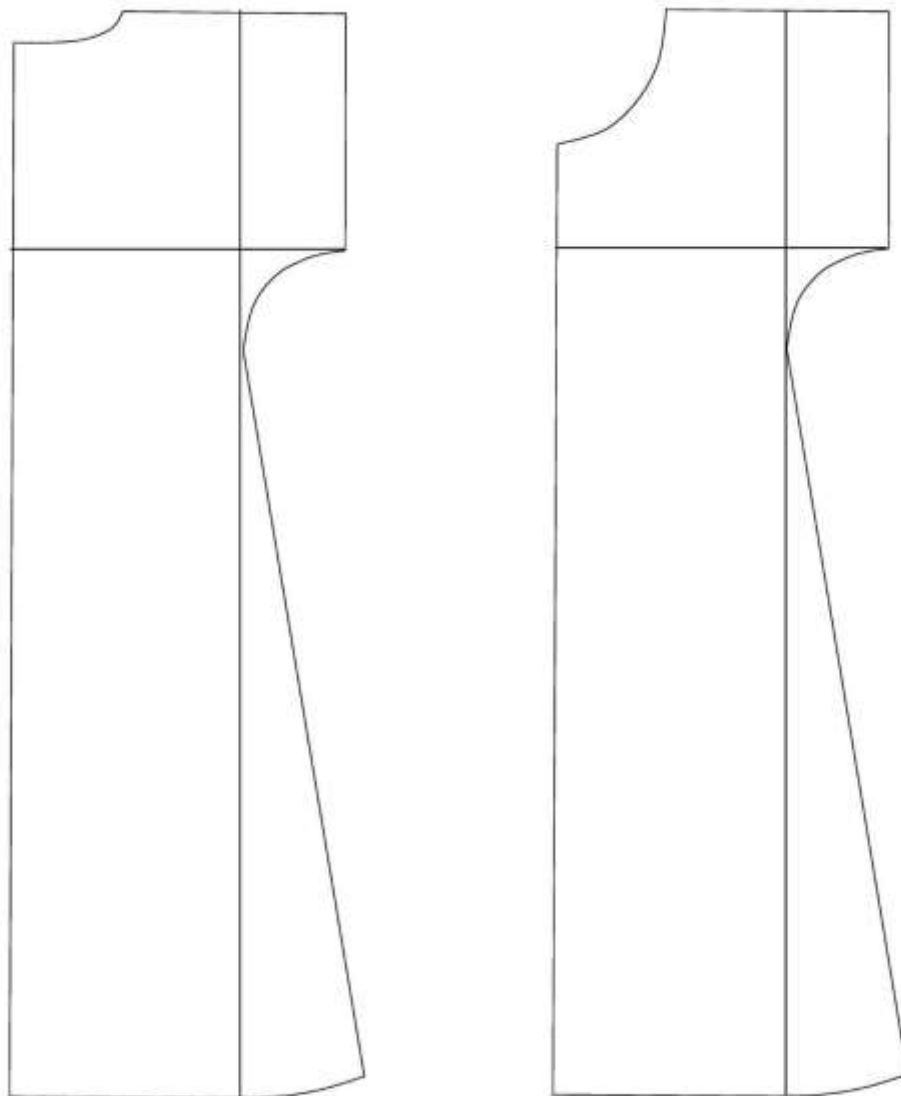
ШИФР \_\_\_\_\_

Школьный этап Всероссийской олимпиады школьников по труду (технологии) в 2024/2025 учебном году в Санкт-Петербурге

**Контроль практического задания**

**«Моделирование платья»**

1. Нанесите линии фасона и необходимые надписи на чертёж основы цельнокроеного платья



Ширина оборки рукава:

ШИФР \_\_\_\_\_

Школьный этап Всероссийской олимпиады школьников по труду (технологии) в 2024/2025 учебном году в Санкт-Петербурге

2. Нарисуйте эскиз декоративной отделки изделия. Использование различных фурнитуры, элементов вышивки или аппликации – по вашему усмотрению.

**Не задерживайтесь на данном этапе!**

*Место для вашего эскиза*

3. Укажите материалы, фурнитуру, приспособления и оборудование, необходимые для выполнения изделия:


- 1.
- 2.
- 3.
- 4.
- 5.
- 6.
- 7.
- 8.
- 9.

ШИФР \_\_\_\_\_

Школьный этап Всероссийской олимпиады школьников по труду (технологии) в 2024/2025 учебном году в Санкт-Петербурге

10.
11.
12.
13.
14.
15.
16.
17.
18.

4. Заполните недостающие графы в технологической карте «Обработка односторонних складок и соединение нижней части платья с кокеткой»

Операция		Материалы, оборудование, инструменты и приспособления	Технические условия (ТУ) и условные обозначения
Название	Последовательность выполнения работы		
Обработка односторонних складок	1. Нанести разметку	.....	Длина стежка 10...15 мм
	складки ручными	.....	Длина стежка - 10 мм
	стежками .....	.....	t нагрева утюга – до 200°C
	.....	.....	
	.....	.....	
	Длина стежка 10...15 мм.	.....	
	2. Сложить складку по	.....	
	.....	.....	
	.....	.....	
	стороной вовнутрь.	.....	
	Сметать	.....	
	.....	.....	
	до линии .....	.....	
	.....	.....	
	Длина стежка - 10 мм.	.....	
	3. Стачать	.....	
	.....	.....	
	Удалить	.....	
	.....	.....	
	Приутюжить	.....	
	.....	.....	
	4. Заложить	.....	

Школьный этап Всероссийской олимпиады школьников по труду (технологии) в 2024/2025 учебном году в Санкт-Петербурге



ШИФР \_\_\_\_\_

Школьный этап Всероссийской олимпиады школьников по труду (технологии) в 2024/2025 учебном году в Санкт-Петербурге

**Карта пооперационного контроля**

**Моделирование цельнокроеного платья с декоративной отделкой  
и технология обработки односторонних складок и соединение с кокеткой, 9 класс**

<b>№ n/n</b>	<b>Критерии оценивания</b>	<b>Макс. балл</b>	<b>Балл участника</b>
	<b>Разработка эскиза; описание материалов, оборудования и приспособлений</b>	<b>5</b>	
1	Выполнение эскиза декора изделия (да/нет)	1	
2	Указание материалов, инструментов, приспособлений, оборудования и декоративных элементов (4 балла – перечислены все позиции; 2 балла – указано 50% позиций; 0 – название указано менее чем на 50% позиций)	4	
	<b>Нанесение новых линий фасона и надписей на чертеже основы цельнокроеного платья</b>	<b>11</b>	
3	Оформление линии кокетки: спинки и переда (по 0,5 балла)	1	
4	Оформление линий складок: спинки и переда (по 0,5 балла за каждую линию)	2	
5	Оформление линии низа: спинки и переда (по 0,5 балла)	1	
6	Наличие меток: - середины переда и спинки кокетки (0,5 балла) - середины переда и спинки нижней части платья (0,5 балла) - складок (0,5 балла) - середины оборки рукава (0,5 балла)	2	
7	Наличие контрольных линий на деталях: - долевые нити (1 балл) - (1 балл – наличие всех долевых нитей; 0,5 балла – наличие более 50% долевых нитей; 0 – наличие менее 50% долевых нитей); - сгибы, линии середины (1 балл) - (1 балл – наличие всех сгибов, линий середины; 0,5 балла – наличие более 50% сгибов, линий середины; 0 – наличие менее 50% сгибов, линий середины)	2	
8	Припуски на обработку каждого среза	1	
9	Название всех деталей	1	
10	Указание ширины оборки рукава	1	
	<b>Построение дополнительных декоративных деталей</b>	<b>1</b>	
11	Построение оборки рукава	1	
	<b>Заполнение технологической карты</b> <b>! В технологической карте представлены примерные ответы.</b> <b>Ответ засчитывается положительным, если СМЫСЛ совпадает и не нарушена логика технологического процесса !</b>	<b>18</b>	
12	Указание последовательности выполнения работы (2 балла за пункт)	0-14	
13	Указание материалов, оборудования, инструментов и приспособлений для каждой технологической операции (№1-2 техкарты) (4 балла) - (2 балла за все заполненные графы в технологической операции; 1 балл – если указано менее 50% от общего количества материалов, оборудования, инструментов и приспособлений, 0 баллов при отсутствии ответа)	0-4	
	<b>Итого:</b>	<b>35</b>	